

Descrizione del prodotto

LoFric Elle è un catetere urinario idrofilico progettato per utilizzatrici donne.

Uso previsto

Catetere urinario femminile monouso progettato per cateterismo urinario intermittente.

Sterilizzazione e periodo di validità

Sterilizzato per irradiazione. Le informazioni sul periodo di validità sono riportate sulla confezione.

Confezionamento

Confezione singola. 30 cateteri per scatola. 2 scatole per confezione di spedizione.

Gamma di prodotti

Descrizione	Tipo	Lunghezza	Dimensioni
418 12 30	LoFric® Elle™ Nelaton	10 cm	CH 12
418 14 30	LoFric® Elle™ Nelaton	10 cm	CH 14

Composizione del materiale

Materiale del catetere:
Elastomero poliolefinico (POBE).

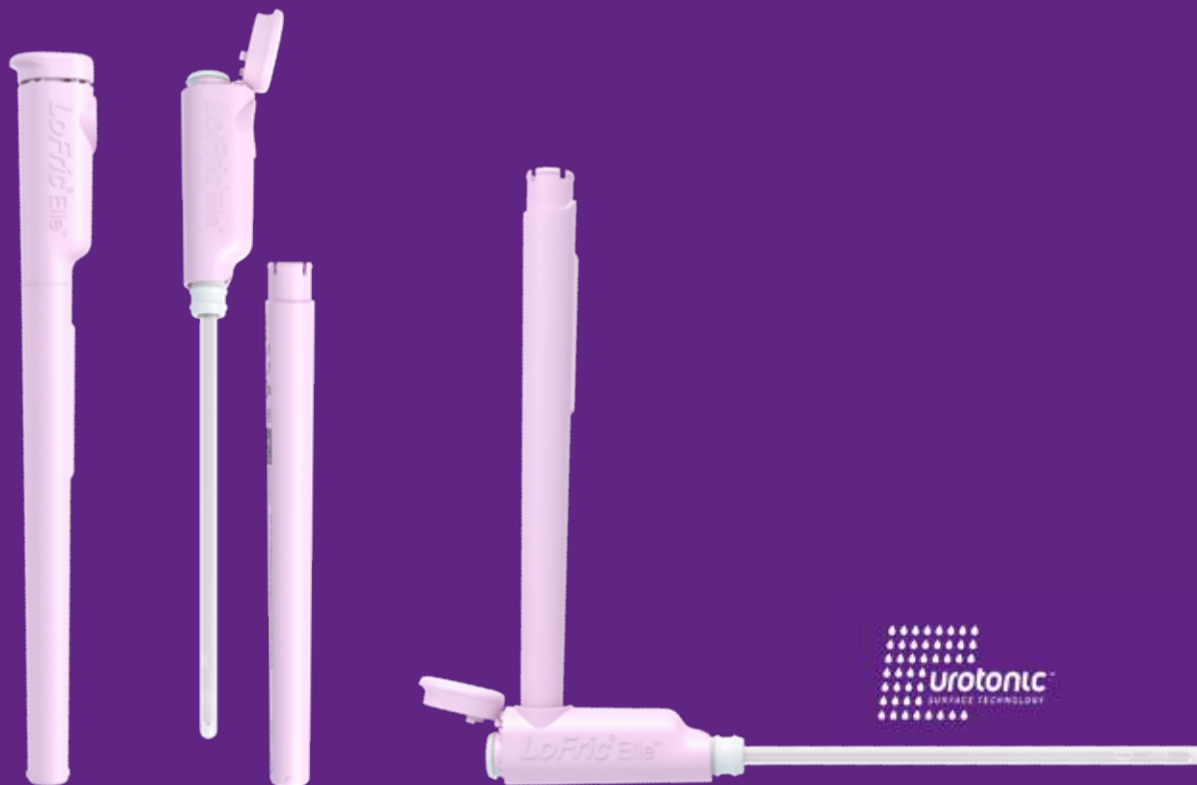
Rivestimento superficiale:
Polivinilpirrolidone (PVP).

Liquido:
Soluzione a base di acqua con glicerolo.

Materiale del confezionamento primario:
Polipropilene.



Scatola dispenser di facile utilizzo



- Progettato per essere intuitivo, grazie all'impugnatura ergonomica - per una buona presa e tecnica no-touch. Si collega ad una sacca di raccolta standard o ad una prolunga standard.
- Design sottile e discreto
- Il contenitore inferiore è riciclabile come plastica (polipropilene)
- Fabbricato senza PVC, ftalati e lattice.
- Tutti i cateteri LoFric sono rivestiti con l'esclusiva Urotonic™ Surface Technology. Questo garantisce che il catetere sia sempre confortevole e sicuro, sia durante l'inserimento che durante l'estrazione.



LoFric® Elle™

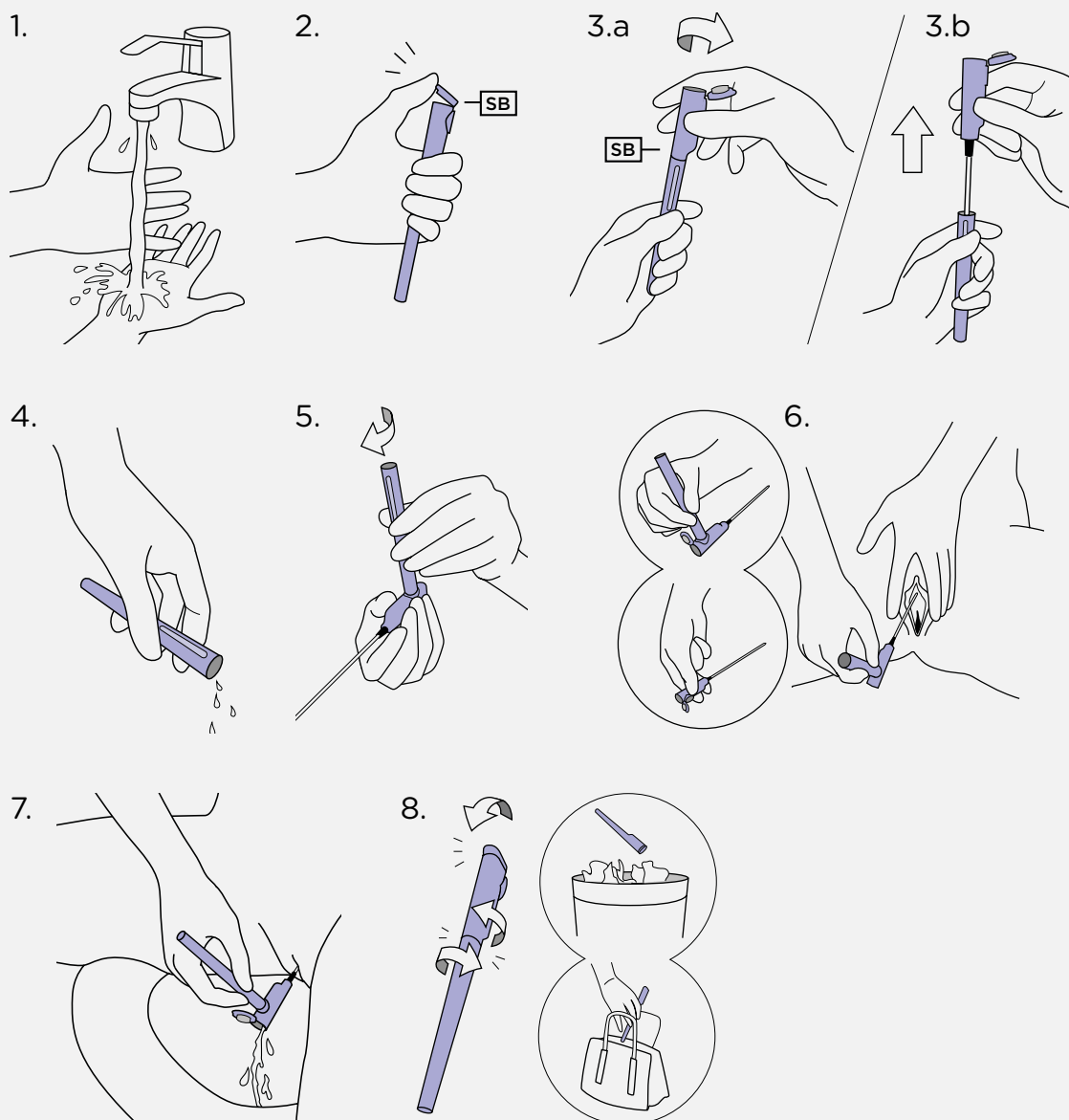
Istruzioni

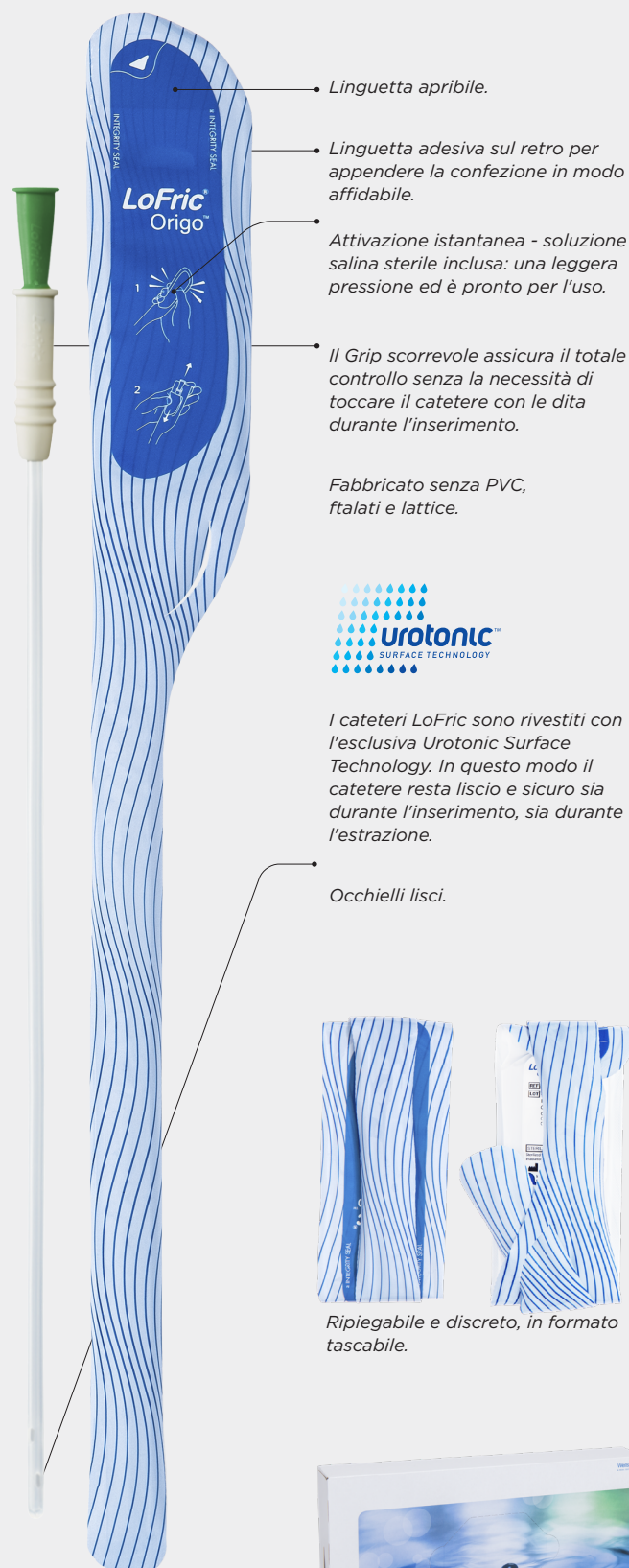
Informazioni importanti

Assicurarsi che all'utilizzatrice venga fornita una adeguata formazione sulla procedura del cateterismo.

Prima di cominciare, lavare le mani con acqua e sapone.

Questo è un prodotto monouso. Dopo l'utilizzo, il rivestimento superficiale si deteriora e il catetere non è più sterile.





Fabbricato senza PVC,
ftalati e lattice.

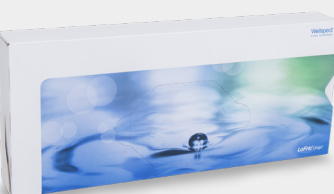


I cateteri LoFric sono rivestiti con l'esclusiva Urotonic Surface Technology. In questo modo il catetere resta liscio e sicuro sia durante l'inserimento, sia durante l'estrazione.

Occhielli lisci.



Ripiegabile e discreto, in formato tascabile.



Confezione comoda per l'uso.

Uso previsto

LoFric® Origo™ è un catetere urinario monouso destinato al cateterismo urinario intermittente.

Sterilizzazione e periodo di validità

Sterilizzato per irradiazione. Utilizzare prima della data di scadenza riportata sulla confezione.

Confezionamento

30 cateteri per confezione cliente. 4 confezioni cliente per scatola di spedizione.

Composizione del materiale

Rivestimento della superficie idrofilica: polivinile pirrolidone (PVP).

Catetere: elastomero a base poliolefinica (POBE).

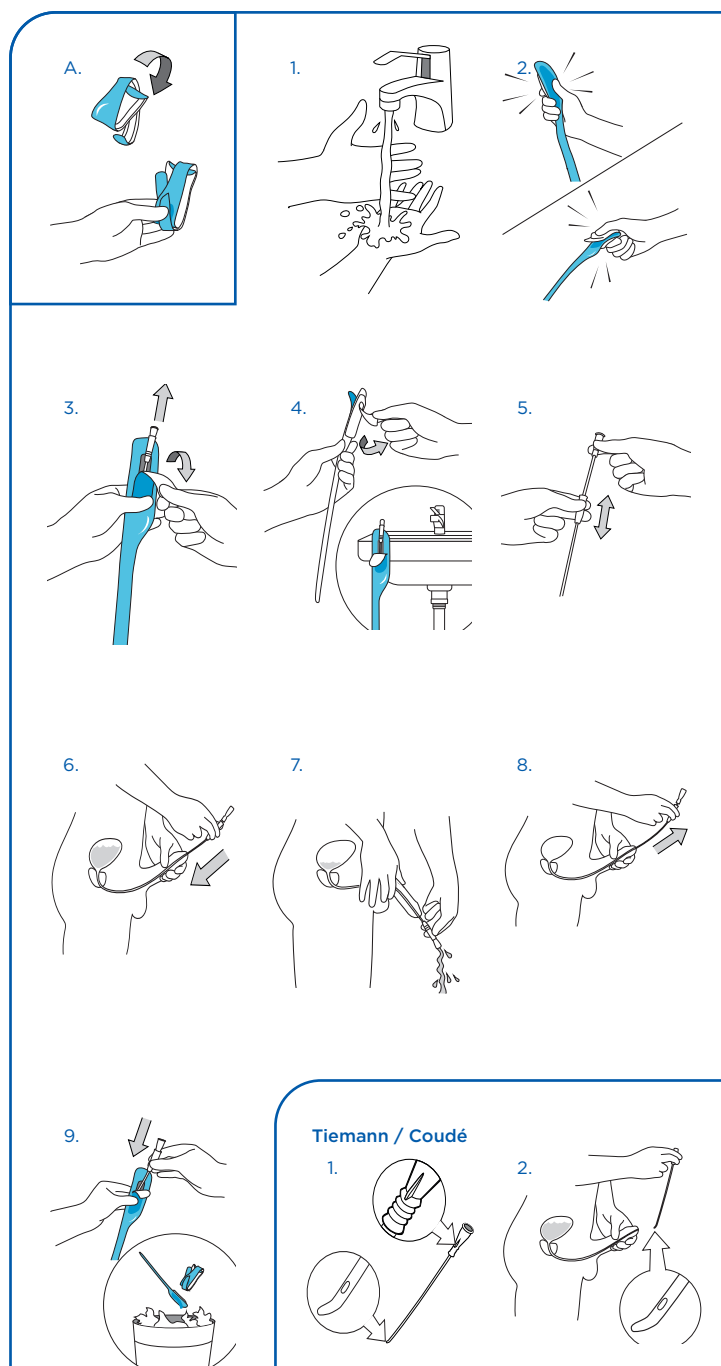
Bustina: foglio laminato di polietilene tereftalato (PET), alluminio e polietilene (PE). Soluzione salina sterile con cloruro di sodio (NaCl).

Confezione singola: foglio superiore in laminato di polietilene tereftalato (PET) e polietilene (PE).

Foglio inferiore: poliolefina.

Gamma di prodotti

Descrizione	Tipo	Lunghezza	Dimensioni
442 08 30	LoFric® Origo™ Nelaton (pediatrico)	30 cm	CH 08
442 10 30	LoFric® Origo™ Nelaton (pediatrico)	30 cm	CH 10
442 12 30	LoFric® Origo™ Nelaton (pediatrico)	30 cm	CH 12
443 10 30	LoFric® Origo™ Nelaton (uomo)	40 cm	CH 10
443 12 30	LoFric® Origo™ Nelaton (uomo)	40 cm	CH 12
443 14 30	LoFric® Origo™ Nelaton (uomo)	40 cm	CH 14
443 16 30	LoFric® Origo™ Nelaton (uomo)	40 cm	CH 16
443 18 30	LoFric® Origo™ Nelaton (uomo)	40 cm	CH 18
444 10 30	LoFric® Origo™ Tiemann (uomo)	40 cm	CH 10
444 12 30	LoFric® Origo™ Tiemann (uomo)	40 cm	CH 12
444 14 30	LoFric® Origo™ Tiemann (uomo)	40 cm	CH 14
444 16 30	LoFric® Origo™ Tiemann (uomo)	40 cm	CH 16
444 18 30	LoFric® Origo™ Tiemann (uomo)	40 cm	CH 18



Assicurarsi che l'utilizzatore riceva una formazione adeguata riguardo alla procedura di cateterismo.

I cateteri LoFric sono da utilizzarsi esclusivamente dietro prescrizione medica.

A. Suggestimenti per la conservazione prima dell'uso.

Ripiegabile in formato tascabile.

Utilizzare l'asola per mantenere il catetere ripiegato.

ISTRUZIONI PER L'USO

1. Lavarsi accuratamente le mani con acqua e sapone.
2. Premere per rilasciare la soluzione salina e il catetere è pronto per l'uso.
3. Per aprire, tirare la linguetta adesiva verso il basso.
4. Opzionale: utilizzare la linguetta adesiva sulla parte posteriore per appendere il prodotto su una superficie asciutta e pulita.
5. Estrarre il catetere.
Opzionale: far scorrere il Grip di inserimento situato sul connettore, per un maggior controllo senza toccare direttamente il corpo del catetere.
6. Sollevare il pene verso lo stomaco per raddrizzare l'uretra. Inserire lentamente il catetere nell'uretra. Quando l'urina inizia a fluire, far avanzare leggermente il catetere per assicurare che entrambi i fori siano all'interno della vescica.
7. Abbassare il pene quando l'urina inizia a fluire attraverso il catetere.
8. Quando il flusso di urina si arresta, estrarre leggermente il catetere con delicatezza. Se l'urina riprende a fluire, interrompere l'estrazione e attendere fino all'arresto del flusso, per assicurare il completo svuotamento della vescica. Quindi rimuovere il catetere completamente.
9. Riporre il catetere nella confezione e smaltirlo in modo appropriato (le normative locali possono variare).

Istruzioni speciali per il catetere Tiemann/Coudé, con la punta leggermente curva.

Quando si utilizza un Tiemann/Coudé è necessaria una tecnica speciale. Rivolgersi al proprio professionista sanitario di riferimento per la formazione e i consigli.

1. Prima di inserire il catetere, osservare dove è posto il contrassegno sul connettore in relazione alla punta curva. Esso fungerà da riferimento per mantenere la direzione corretta della punta curva durante l'uso.
2. Tenere la punta curva verso l'alto in direzione dello stomaco durante l'inserimento e durante l'intera procedura di cateterismo, inclusa l'estrazione. Oppure seguire le istruzioni specifiche impartite dal professionista sanitario di riferimento.

INFORMAZIONI IMPORTANTI

Per attivare il catetere, utilizzare esclusivamente la soluzione salina inclusa.

Non appoggiare il catetere su carta o tessuto in quanto questi materiali possono assorbire l'umidità del rivestimento.

Navina Smart Informazioni di prodotto

I Navina™ Systems di Wellspect HealthCare sono concepiti per aiutare gli adulti e i bambini a partire da 3 anni che soffrono di incontinenza fecale, costipazione cronica e/o necessitano di lunghe procedure di gestione intestinale.

I pazienti a cui sono destinati possono essere in carrozzina e/o presentare manualità compromessa. Instillando acqua nella parte inferiore del colon è possibile favorire la peristalsi e, di conseguenza, l'evacuazione del colon e del retto. I bambini possono essere accompagnati da una persona adulta che presti assistenza fino a quando giudica che il bambino sia in grado di effettuare autonomamente la procedura.

- Prima di utilizzare i Navina Systems, consultare sempre un professionista sanitario specializzato in irrigazione transanale (TAI).
- Utilizzare i Navina Systems unicamente per lo scopo previsto, come descritto nel manuale di istruzioni.
- I Navina Systems sono esclusivamente monopaziente e non devono essere condivisi con altri.
- Il catetere Navina regular è solo per l'uso da parte degli adulti.
- Il catetere Navina small deve essere utilizzato solo insieme all'unità di controllo Navina interamente bianca.

Controindicazioni

I Navina™ Systems NON devono essere utilizzati in presenza di una o più delle seguenti condizioni:

- Stenosi anale o rettale nota.
- Malattia infiammatoria intestinale attiva.
- Diverticolite acuta.
- Cancro coloretale.
- Colite ischemica.
- Nei tre mesi successivi a un intervento chirurgico nella zona anale o coloretale.
- Nelle 4 settimane successive a una polipectomia endoscopica.

Dato che l'elenco potrebbe non essere completo, i professionisti sanitari dovranno considerare sempre anche il quadro personale specifico dell'utilizzatore.

Sistemi Navina Smart

Codice	Tipo	Contenuto
69009	Sistema Navina Smart Regular Indicato per adulti	1 unità di controllo di Navina Smart 1 sacca per l'acqua 1 set di tubi 2 cateteri rettali regular 1 custodia Navina 1 set di accessori
69010	Sistema Navina Smart Small Indicato a partire da 3 anni	1 unità di controllo di Navina Smart 1 sacca per l'acqua 1 set di tubi 2 cateteri rettali Small 1 custodia Navina 1 set di accessori
69019	Sistema Navina Smart con cono Indicato a partire da 3 anni	1 unità di controllo di Navina Smart 1 sacca per l'acqua 1 set di tubi 2 coni 1 custodia Navina 1 set di accessori

LIBERA L'INTESTINO, LIBERA LA VITA

Wellspect®
A REAL DIFFERENCE



Sistemi Navina Smart - ricambi

Codice	Tipo	Contenuto	Limite di utilizzo
69003	Set di ricambio Regular	1 sacca per l'acqua 15 cateteri rettali Regular*	1,5 litri, ripiegabile, scala doppia Catetere idrofilico monouso
69004	Set di ricambio Small	1 sacca per l'acqua 15 cateteri rettali Small	1,5 litri, ripiegabile, scala doppia Catetere idrofilico monouso
69016	Set di ricambio con cono	1 sacca per l'acqua 15 coni	1,5 litri, ripiegabile, scala doppia Catetere idrofilico monouso
68940	Set di cateteri rettali Regular*	10 cateteri	Catetere idrofilico monouso
68943	Set di cateteri rettali Small	10 cateteri	Catetere idrofilico monouso
69011	Set di tubi	1 tubo del catetere/cono 1 tubo della sacca per l'acqua	100 utilizzi 100 utilizzi
69012	Set di accessori	2 anelli di presa (1 verticale, 1 orizzontale) 1 cordoncino da collo 1 cinghia di posizionamento 1 gancio di posizionamento Navina Smart	

* Solo per adulti

Tutti i componenti dei sistemi Navina devono essere eliminati come rifiuti domestici.

Contattare l'ufficio competente del comune di residenza per seguire la procedura corretta di smaltimento.

wellspect.it

